

**Additional information**

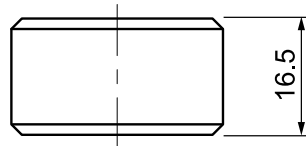
**Load disc kit for PR 6212/52...53 LT**

**1 Equipment supplied**

No.	Description
1	Load disc with bevels for PR 6011/..
2	Load disc with radii for PR 6012/..
3	Adapter plate for PR 6012/..
4	O-ring for PR 6012/..
5	Additional information 9499 059 21201

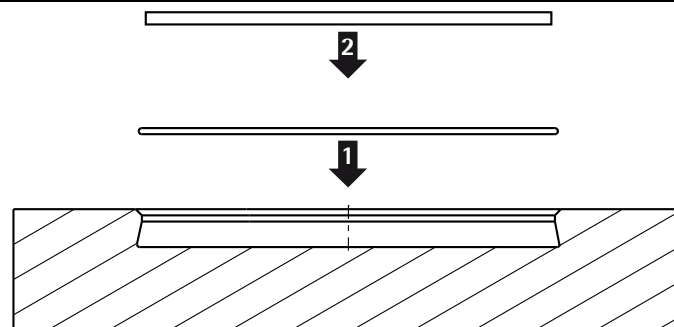
**2 Information on mounting**

**Use of mounting kit PR 6011/..**



In this case, no preliminary work is required.  
The load cell is installed with the load disc (with bevels) as shown in the figure.

**Use of mounting kit PR 6012/..**



In this case, preliminary work is required.  
Turn the upper plate by 180° for the mounting.  
Order for mounting in the upper plate:  
1. O-ring  
2. Adapter plate



The load cell is installed with the load disc (with radii) as shown in the figure.

**Zusatzinformationen**

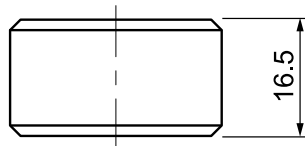
**Druckstücksatz für PR 6212/52...53 LT**

**1 Lieferumfang**

Pos.	Bezeichnung
1	Druckstück mit Fasen für PR 6011/..
2	Druckstück mit Radien für PR 6012/..
3	Adapterblech für PR 6012/..
4	O-Ring für PR 6012/..
5	Zusatzinformationen 9499 059 21201

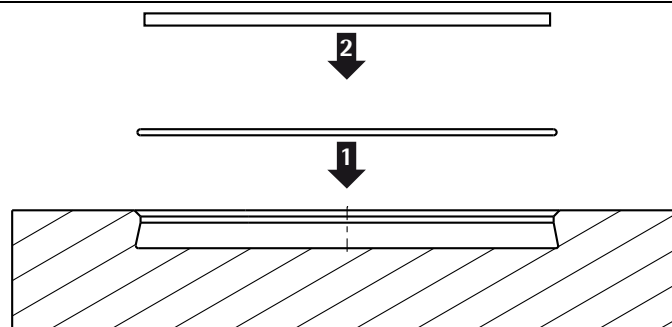
**2 Hinweise zur Montage**

**Verwendung von Einbausatz PR 6011/..**



In diesem Fall sind keine Vorarbeiten notwendig.  
 Die Wägezelle wird mit dem abgebildeten Druckstück (mit Fasen) eingebaut.

**Verwendung von Einbausatz PR 6012/..**



In diesem Fall sind Vorarbeiten notwendig.  
 Die Oberplatte für die Montage um 180° drehen.

Reihenfolge für die Montage in der Oberplatte:  
 1. O-Ring  
 2. Adapterblech



Die Wägezelle wird mit dem abgebildeten Druckstück (mit Radien) eingebaut.

**Informations supplémentaires**

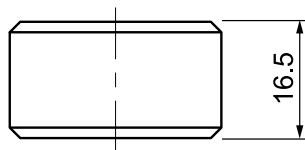
**Kit de pièces de pression pour PR 6212/52...53 LT**

**1 Contenu de la livraison**

Pos.	Désignation
1	Pièce de pression avec chanfreins pour PR 6011/..
2	Pièce de pression avec rayons pour PR 6012/..
3	Tôle d'adaptation pour PR 6012/..
4	Joint torique pour PR 6012/..
5	Informations supplémentaires 9499 059 21201

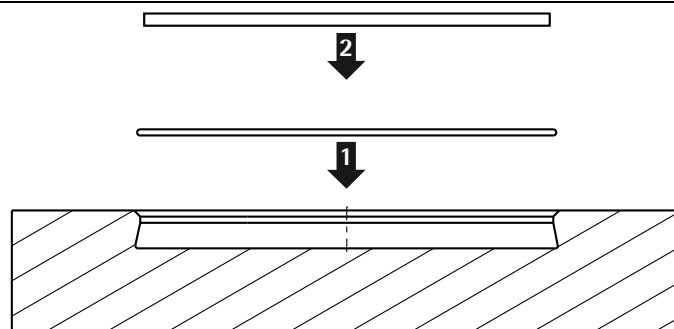
**2 Remarques de montage**

**Utilisation du kit de montage PR 6011/..**



Dans ce cas, aucun travail préliminaire n'est nécessaire. Le capteur de pesage est intégré avec la pièce de pression (avec chanfreins) représentée.

**Utilisation du kit de montage PR 6012/..**



Dans ce cas, des travaux préliminaires sont nécessaires.  
 Tourner la plaque supérieure de 180° pour le montage.  
 Ordre pour le montage dans la plaque supérieure :  
 1. Joint torique  
 2. Tôle d'adaptation



Le capteur de pesage est intégré avec la pièce de pression (avec rayons) représentée.

Published by  
Minebea Intec GmbH | Meiendorfer Strasse 205 A | 22145 Hamburg, Germany  
Phone: +49.40.67960.303 | Email: [info@minebea-intec.com](mailto:info@minebea-intec.com)  
[www.minebea-intec.com](http://www.minebea-intec.com)

