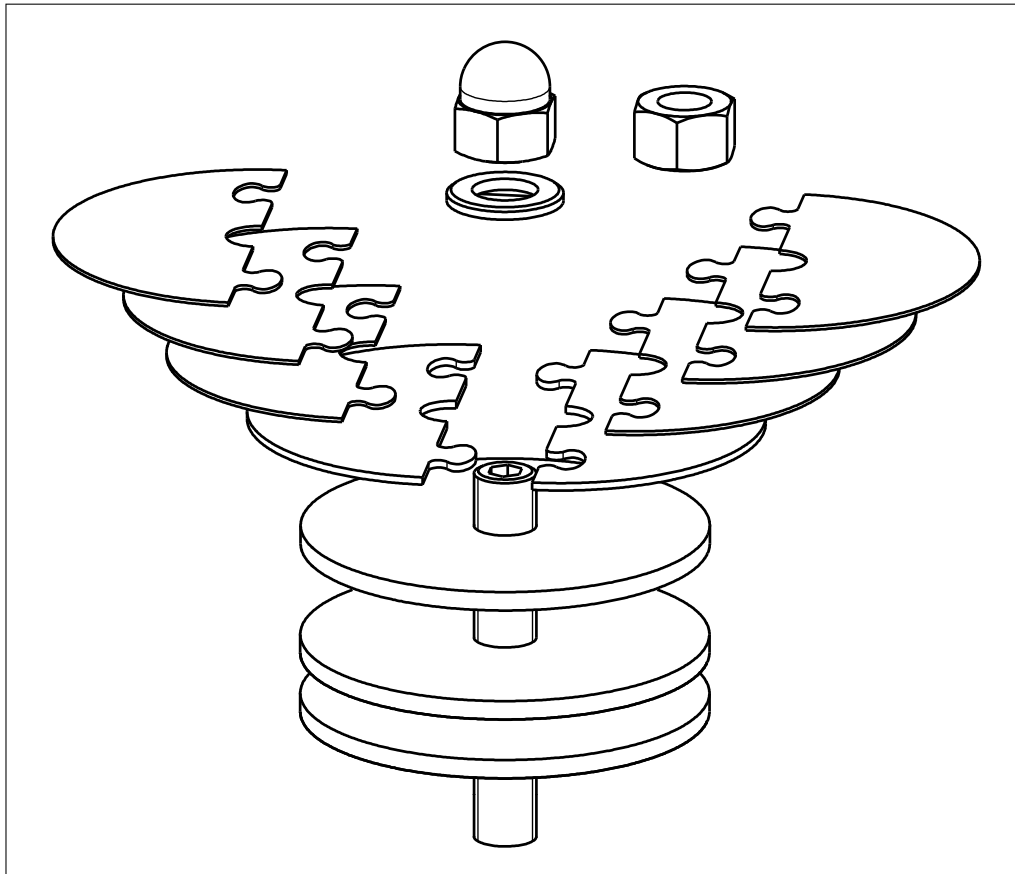


Additional information

Set of metal sheets PR 6061/05S



Foreword

Must be followed!

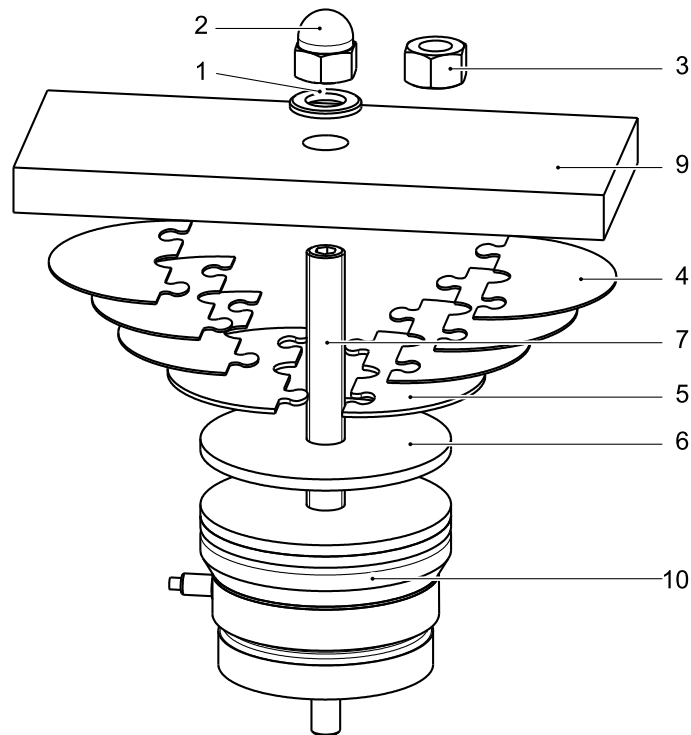
Any information in this document is subject to change without notice and does not represent a commitment on the part of Minebea Intec unless legally prescribed. This product should be operated only by trained and qualified personnel. In correspondence concerning this product, the type, designation and version number as well as all license numbers relating to the product have to be cited.

Note

The complete product is protected by copyright. It may not be changed or copied, and it may not be used without purchasing or written permission from the copyright owner (Minebea Intec). Its use constitutes acceptance by you of the above-mentioned provisions.

Notes on mechanical height equalization

This equalization disk kit is suitable for height equalization up to 20 mm.



No.	Identifier
1	Washer
2	Cap nut M16
3	Nut M16
4	Balance plate 1 mm, 2-parts (3×)
5	Balance plate 2 mm, 2-parts
6	Balance plate 5 mm (3×)
7	Threaded pin M16×70 with coating
8	Additional information 9499 059 60601 (not shown)

In case of a height equalization >5 mm, the one-part equalization plate (6) must be inserted via the threaded pin M16 (5) before assembly.

After assembly of the weighing module, the height can be equalized with the two-part equalizing plates (4) and (5) between the adapter plate/weighing cell (10) and carriage construction (9).

Note:

If the threaded pin (7) protrudes too far, this can optionally be shortened or the nut (3) can be used instead of the cap nut (2).

Use of the cap nut (2) is recommended for a hygienic solution.

Vorwort

Unbedingt beachten!

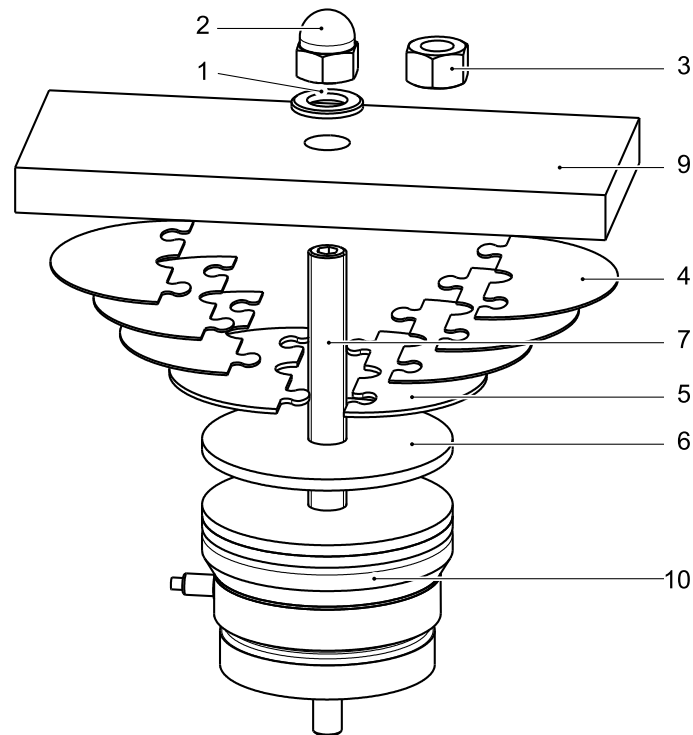
Alle Angaben in diesem Dokument sind - soweit nicht gesetzlich vorgegeben - unverbindlich für Minebea Intec und stehen unter Änderungsvorbehalt. Die Bedienung des Produktes darf nur von geschultem, fach- und sachkundigem Personal durchgeführt werden. Bei Schriftwechsel über dieses Produkt bitte Typ, Bezeichnung und Versionsnummer sowie alle mit dem Produkt in Zusammenhang stehenden Lizenznummern angeben.

Hinweis

Dieses Produkt ist in Teilen urheberrechtlich geschützt. Es darf nicht verändert oder kopiert und ohne Erwerb oder schriftliche Einwilligung des urheberrechtlichen Eigentümers (Minebea Intec) nicht benutzt werden. Durch die Benutzung dieses Produktes werden obige Bestimmungen von Ihnen anerkannt.

Hinweise zum mechanischen Höhenausgleich

Dieser Ausgleichsscheibensatz ist für den Höhenausgleich bis zu 20 mm geeignet.



Pos.	Bezeichnung
1	Scheibe
2	Hutmutter M16
3	Mutter M16
4	Ausgleichsblech 1 mm, 2-teilig (3x)
5	Ausgleichsblech 2 mm, 2-teilig
6	Ausgleichsblech 5 mm (3x)
7	Gewindestift M16x70 mit Beschichtung
8	Zusatzinformationen 9499 059 60601 (ohne Abb.)

Bei einem Höhenausgleich >5 mm muss das einteilige Ausgleichsblech (6) vor der Montage über den Gewindestift M16 (5) gesteckt werden.

Nach der Montage des Wägemoduls kann die Höhe mit den zweiteiligen Ausgleichsblechen (4) und (5) zwischen Adapterplatte/Wägezelle (10) und Waagenkonstruktion (9) ausgeglichen werden.

Hinweis:

Wenn der Gewindestift (7) zu weit heraussteht, kann dieser wahlweise gekürzt oder anstatt der Hutmutter (2) die Mutter (3) verwendet werden.

Für eine hygienische Lösung wird die Verwendung der Hutmutter (2) empfohlen.

Préface

À respecter impérativement !

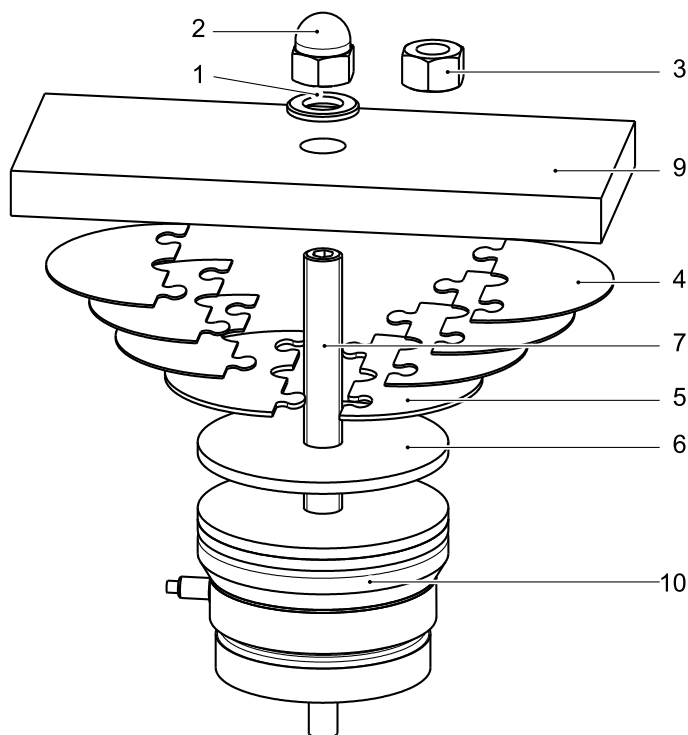
Toutes les informations contenues dans ce document sont sujettes à modification sans préavis et ne constituent en aucun cas un engagement de la part de Minebea Intec, sauf prescription légale contraire. Seuls les membres du personnel qualifiés ayant reçu la formation correspondante sont autorisés à utiliser ce produit. Dans toute correspondance concernant le produit, veuillez indiquer le type, le nom et le numéro de la version du produit ainsi que tous les numéros de licence.

Remarque

Ce produit est partiellement protégé par des droits d'auteur. Il ne doit pas être modifié ni copié et ne doit pas être utilisé sans avoir été acheté ou sans l'autorisation écrite du propriétaire des droits d'auteur (Minebea Intec). L'utilisation de ce produit implique l'acceptation des dispositions susmentionnées.

Remarques relatives à l'équilibrage mécanique de la hauteur

Ce kit de rondelles d'équilibrage est conçu pour l'équilibrage de la hauteur jusqu'à 20 mm.



Pos.	Désignation
1	Rondelle
2	Écrou borgne M16
3	Écrou M16
4	Plaques d'équilibrage 1 mm, 2 pièces (3x)
5	Plaques d'équilibrage 2 mm, 2 pièces
6	Plaques d'équilibrage 5 mm (3x)
7	Tige filetée M16x70 avec revêtement
8	Informations supplémentaires 9499 059 60601 (s. ill)

Pour un équilibrage de la hauteur supérieur à 5 mm, la plaque d'équilibrage monobloc (6) doit être insérée avant le montage via la tige filetée M16 (5).

Après le montage du module de pesage, la hauteur peut être équilibrée en insérant les plaques d'équilibrage en deux parties (4) et (5) entre la plaque d'adaptation/le capteur de pesage (10) et la structure de la balance (9).

Remarque:

Si la tige filetée (7) dépasse trop, il est possible soit de la raccourcir, soit d'utiliser l'écrou (3) au lieu de l'écrou borgne (2).

Pour une solution hygiénique, il est recommandé d'utiliser l'écrou borgne (2).

Published by
Minebea Intec GmbH | Meiendorfer Strasse 205 A | 22145 Hamburg, Germany
Phone: +49.40.67960.303 | Email: info@minebea-intec.com
www.minebea-intec.com

